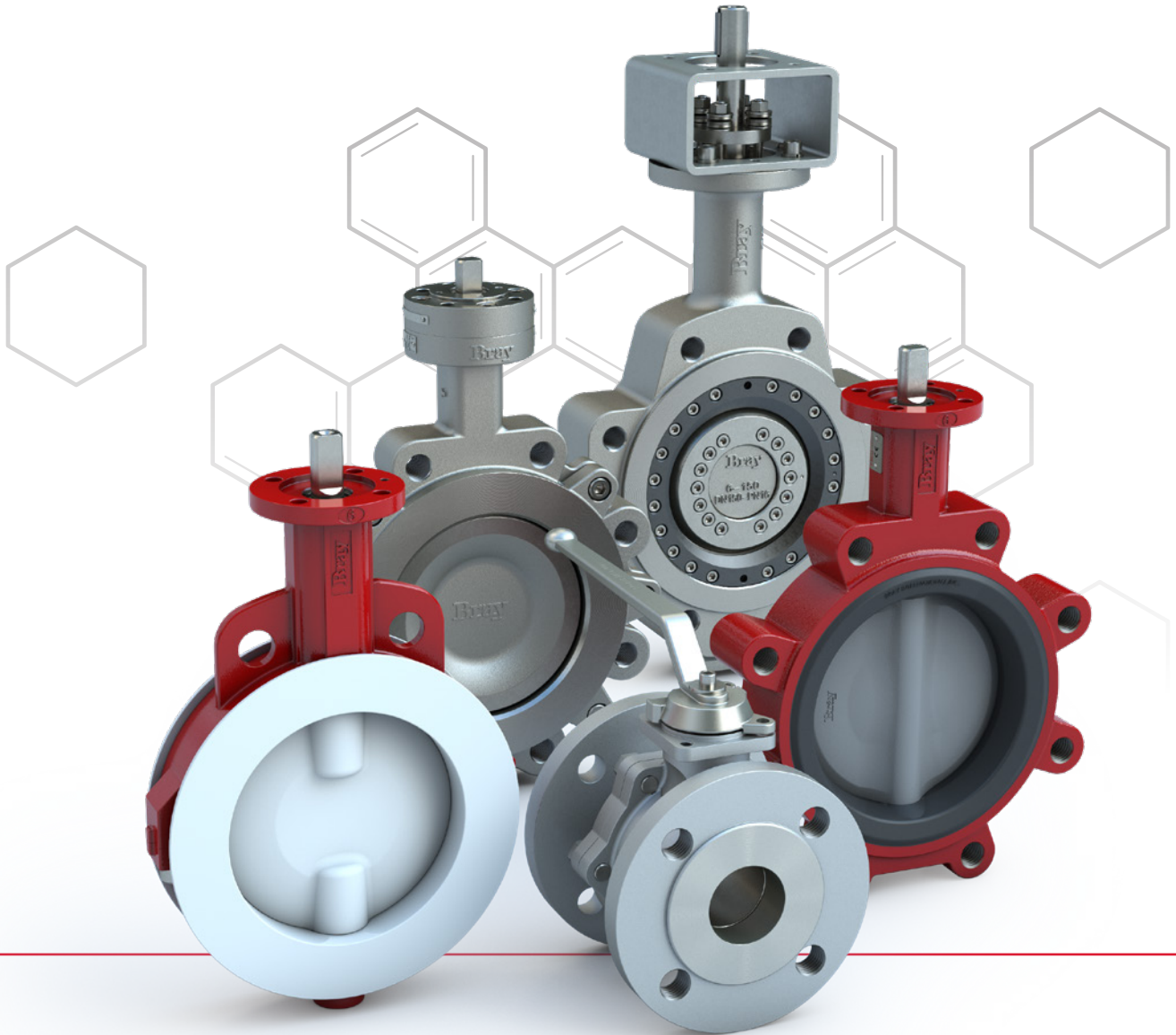




Cx LINE

NUESTRO ELEMENTO.

SOLUCIONES PARA LA INDUSTRIA QUÍMICA



 **Bray**[®]

BRAY.COM

LA EMPRESA DE ALTO RENDIMIENTO

Excelencia. Calidad. Confianza.

Explore nuestros elementos.

PASIÓN POR LAS SOLUCIONES...

COMPROMISO, SEGURIDAD, FIABILIDAD Y SOSTENIBILIDAD

Estos elementos forman parte de nuestra pasión por el diseño, la planificación y la fabricación de nuestros nuevos productos Cx Line, que nos permite ofrecerle soluciones de válvulas que le proporcionarán resultados consistentes para sus condiciones de proceso únicas.

Todos los productos de Cx Line poseen una etiqueta de identificación de válvula que permite enlazar con los sistemas del usuario final. Además, cumplen con todas las normas necesarias por lo que estos productos se convertirán en su opción preferida.

ETIQUETA DE IDENTIFICACIÓN DIGITAL

El sistema de identificación electrónico —Bray DIGI-ID™— garantiza que cada válvula sea exclusiva y fácilmente identificable, simplemente escaneando el código QR de la etiqueta de identificación del producto. Esto permite al operador acceder de inmediato a toda la información relevante del producto. Esta solución es conforme con la norma EN IEC 61406 (DIN 91406).

Beneficios del Bray DIGI-ID™



CÓDIGO QR

Grabado sobre la etiqueta de identificación de la válvula

Imperdible y único

Fácilmente escaneable



PÁGINA WEB

Diseño esmerado

Acceso instantáneo

Multilingüe

Conforme con la EN IEC 61406



DESCARGAS

Declaración de conformidad

Hoja de datos de ventas

Guía técnica de ventas

Manual de instalación, operación y mantenimiento

2-Cx.

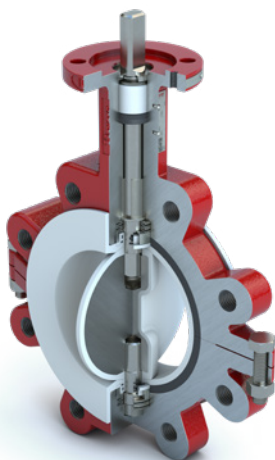
Con revestimiento PTFE.



ESCANÉEME
PARA MÁS DETALLES

ELEMENTOS PRINCIPALES

- > Con muelle precargado, sistema de sello de vástago autoajustable con empaquetadura certificada
- > Su exclusiva geometría de asiento permite aplicar pares más reducidos y disminuir el desgaste del asiento
- > El energizador del asiento se extiende completamente alrededor del asiento para garantizar la ausencia total de fugas
- > Revestimiento de PTFE virgen (mínimo 3 mm) para lograr una resistencia química superior
- > El cuello extendido permite un aislamiento de la tubería más simple



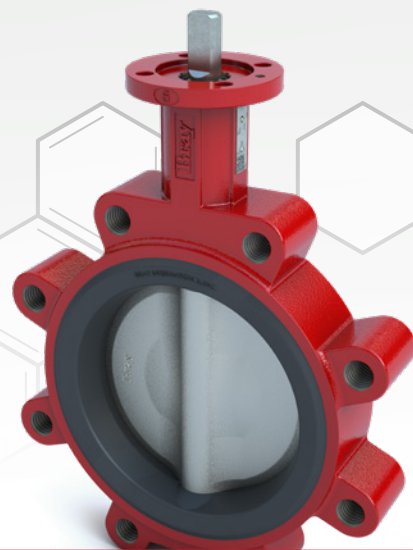
2-Cx
Lug

Rango de tamaños	DN 50 a 400
Rango de temperaturas	-20 °C a 200 °C
Presión de funcionamiento máxima	10 bar
Tipo de cuerpo	Wafer Lug
Taladrado de la brida	EN 1092-1: PN 10
Entrecaras	EN 558 serie 20
Brida superior	ISO 5211
Prueba de estanquidad	EN 12266-1: Categoría A
Certificaciones	2014/68/UE 2006/42/CE ATEX 2014/34/UE ISO 15848-1 TA-Luft VDI 2440 IEC 61508 Level 3
Conformidad	NE 167 AD2000 EN IEC 61406 EC 1395

NOTA

Otros tamaños y especificaciones por petición.
Póngase en contacto con Bray para más información.

3-Cx. Asiento blando.



ESCANÉEME
PARA MÁS DETALLES

ELEMENTOS PRINCIPALES

- > Diseño de asiento moldeado para una mayor durabilidad y fiabilidad
- > La versión lug permite disponer de un sellado bidireccional a la presión nominal
- > El borde de sellado del disco se ha perfilado con precisión, aumentando con ello la vida de la válvula y reduciendo el desgaste del asiento
- > Los rodamientos superior e inferior de vástago reducen el par de funcionamiento, aumentando la fiabilidad en aplicaciones con un alto número de ciclos.
- > La reducción del par permite seleccionar el actuador optimizado permitiendo ahorrar en costes a lo largo de la vida útil de la válvula
- > El cuello extendido permite un aislamiento de la tubería más simple



3-Cx
Wafer

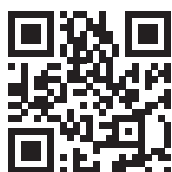
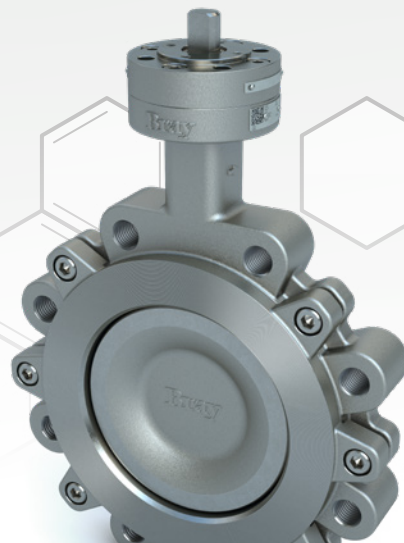
Rango de tamaños	DN 50 a 600
Rango de temperaturas	-20 °C a 121 °C
Presión de funcionamiento máxima	16 bar
Tipo de cuerpo	Wafer Lug
Taladrado de la brida	EN 1092-1: PN 10 PN 16
Entrecaras	EN 558 serie 20
Brida superior	ISO 5211
Prueba de estanquidad	EN 12266-1: Categoría A
Certificaciones	2014/68/UE 2006/42/CE ATEX 2014/34/UE ISO 15848-1 TA-Luft VDI 2440 IEC 61508 Level 3
Conformidad	NE 167 AD2000 EN IEC 61406 EC 1935

NOTA

Otros tamaños y especificaciones por petición.
Póngase en contacto con Bray para más información.

4-Cx.

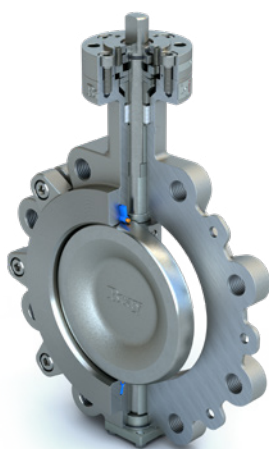
Doble excentricidad.



ESCANÉEME
PARA MÁS DETALLES

ELEMENTOS PRINCIPALES

- > Diseñada para proporcionar calidad, valor y fiabilidad en las aplicaciones más exigentes
- > Sistema del sello del vástago con muelle precargado ajustable y empaquetadura certificada
- > La geometría de doble excentricidad reduce el desgaste del asiento y prolonga la vida útil de la válvula
- > Servicio de fin de línea, con sellado bidireccional y superficie de brida completa
- > Vástago de alta resistencia de una pieza con sistema anti-blowout.
- > El cuello extendido permite un aislamiento de la tubería más simple



4-Cx
Lug

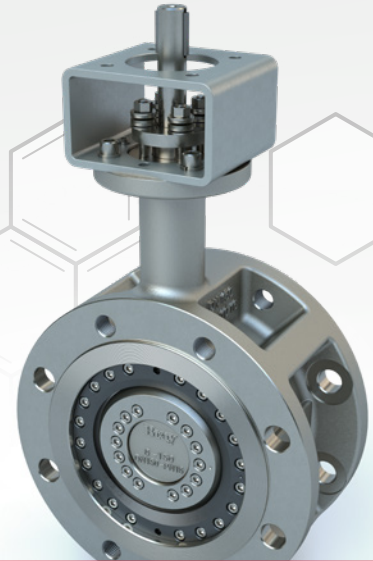
Rango de tamaños	DN 80 a 400
Rango de temperaturas	Acero carbono: -10 °C a 260 °C Acero inoxidable: -29 °C a 260 °C
Rango de presiones	PN 10 16 25
Tipo de cuerpo	Wafer Lug
Taladrado de la brida	EN 1092-1
Entrecaras	EN 558 serie 20 serie 25
Brida superior	ISO 5211
Prueba de estanquidad	EN 12266-1: Categoría A
Certificaciones	2014/68/UE 2006/42/CE ATEX 2014/34/UE ISO 15848-1 TA-Luft VDI 2440 IEC 61508 Level 3
Conformidad	NE 167 AD2000 EN IEC 61406 EC 1935

NOTA

Otros tamaños y especificaciones por petición.
Póngase en contacto con Bray para más información.

Tri Lok[®]-Cx.

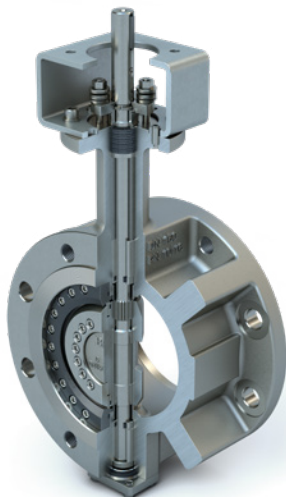
Triple desplazamiento.



ESCANÉEME
PARA MÁS DETALLES

ELEMENTOS PRINCIPALES

- > Diseñado para cero fugas, alta fiabilidad y fácil mantenimiento
- > Sistema del sello del vástago con muelle precargado ajustable y empaquetadura certificada
- > Componentes de sellado sustituibles en campo
- > Diseñado para aplicaciones de servicio críticas
- > El sistema de junta metal-metal es, inherentemente, a prueba de fuego y capaz de cumplir con los requisitos de cero fugas en condiciones de servicio críticas
- > La conexión estriada del vástago ofrece una resistencia máxima y minimiza la histéresis
- > Servicio de fin de línea, con sellado bidireccional y superficie de brida completa
- > El cuello extendido permite un aislamiento de la tubería más simple



Tri Lok[®]-Cx
Doble brida

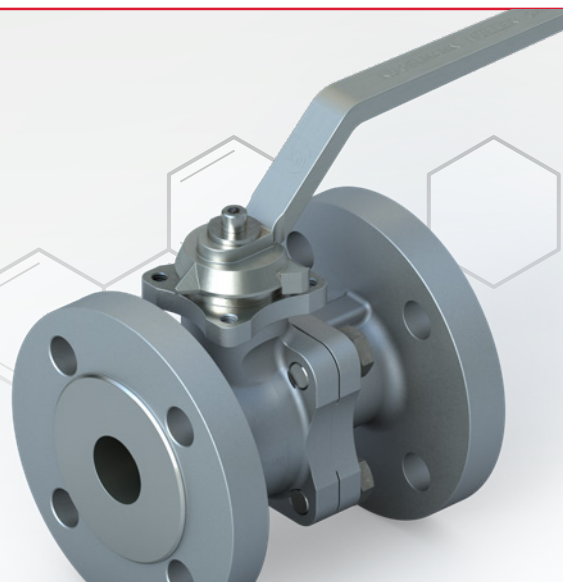
Rango de tamaños	DN 80 a 400
Rango de temperaturas	Acero carbono: -10 °C a 450 °C Acero inoxidable: -60 °C a 400 °C
Rango de presiones	PN 10 25 40
Tipo de cuerpo	Lug Doble brida
Taladrado de la brida	EN 1092-1
Entrecaras	Lug: EN 558 serie 16 Doble brida: EN 558 serie 13
Brida superior	ISO 5211
Prueba de estanquidad	EN 12266-1: Categoría A
Certificaciones	2014/68/UE 2006/42/CE ATEX 2014/34/UE API 607 ISO 15848-1 TA-Luft VDI 2440 IEC 61508 Level 3
Conformidad	NE 167 AD2000 EN IEC 61406

NOTA

Otros tamaños y especificaciones por petición.
Póngase en contacto con Bray para más información.

KM20/21.

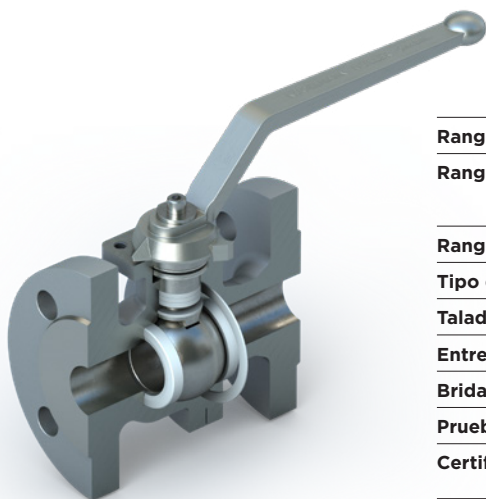
Válvula de bola bridada.



ESCANÉEME
PARA MÁS DETALLES

ELEMENTOS PRINCIPALES

- > Diseñado para lograr la máxima seguridad y durabilidad
- > Sistema del sello del vástago PTFE con muelle precargado ajustable o sistema de sellado con junta tórica y empaquetadura certificada
- > Mantenimiento sencillo, completamente reparable y componentes sustituibles
- > Construcción robusta con diseño de vástago con sistema anti-blowout.
- > Diseño antiestático como estándar, para garantizar la seguridad operacional
- > Varias opciones de configuración disponibles, como a prueba de fuego, resistencia a altas temperaturas o camisa térmica



KM21
Empaquetadura PTFE

Rango de tamaños	DN 15 a 200
Rango de temperaturas	PTFE: -60 °C a 200 °C
	Junta tórica: -25 °C a 200 °C
Rango de presiones	PN 10 16 25 40
Tipo de cuerpo	2 piezas bridada
Taladrado de la brida	EN 1092-1
Entrecaras	EN 558 serie 1 serie 27
Brida superior	ISO 5211
Prueba de estanquidad	EN 12266-1: Categoría A
Certificaciones	2014/68/UE 2006/42/CE ATEX 2014/34/UE ISO 10494 ISO 15848-1 TA-Luft VDI 2440 IEC 61508 Level 3
Conformidad	NE 167 AD2000 EN IEC 61406 EC 1935

NOTA

Otros tamaños y especificaciones por petición.
Póngase en contacto con Kugelhahn Müller para más información.



DESDE 1986, BRAY OFRECE SOLUCIONES DE CONTROL DE CAUDAL PARA UNA AMPLIA VARIEDAD DE INDUSTRIAS EN TODO EL MUNDO.

VISITE **BRAY.COM** PARA OBTENER MÁS INFORMACIÓN SOBRE LOS PRODUCTOS Y EMPLAZAMIENTOS DE BRAY CERCA DE USTED.

SEDE CENTRAL

Bray International, Inc.

13333 Westland East Blvd.
Houston, Texas 77041
Tel: +1.281.894.5454

ESPAÑA

Bray Controls Iberica

Calle del Dr Esquerdo, 217. Local 4
Planta Baja, Madrid 28007
España
T: +34 91 104 4855
E: sales.iberica@bray.com

ALEMANIA

Bray Armaturen & Antriebe GmbH

Halskestraße 25
47877 Willich
Alemania
T: +49 2154 88 75-0
E: sales.germany@bray.com

BENELUX

Bray Controls Benelux B.V.

Joulestraat 8
Heerhugowaard 1704 PK
Países Bajos
T: +31 72 572 1410
E: bcbe.sales@bray.com

DUBAI

Bray Controls Middle East DMCC

Office 2004 & 2005, One Lake Plaza,
Cluster T, Jumeirah Lake Towers,
Dubai - United Arab Emirates
T: +971 4 2955 696
E: bcme.mro@bray.com

FRANCIA

Bray Controls France S.A.R.L.

16 Rue Irène Joliot Curie
Eybens 38320
Francia
T: +33 4 76 06 55 85
E: bcfr.sales@bray.com

POLONIA

Bray Controls Poland Sp. z o.o.

Unii Europejskiej 65
Oświęcim 32-600
Polonia
T: +48 33 842 1968
E: biuro@bray.com

REINO UNIDO

Bray Controls (UK) Limited

16/18 Fountain Crescent
Inchinnan Business Park
Inchinnan PA4 9RE
Reino Unido
T: +44 141 812 5199
E: bcuk.sales@bray.com

Todas las declaraciones, informaciones técnicas y recomendaciones de este boletín son solo para uso general. Consulte a los representantes o a la fábrica de Bray para conocer los requisitos especiales y la selección de material para la aplicación que necesite. Queda reservado el derecho a realizar cambios o modificaciones en el diseño del producto sin previo aviso. Patentes emitidas y solicitadas en todo el mundo. Bray® es una marca registrada de Bray International, Inc.

© 2022 BRAY INTERNATIONAL. TODOS LOS DERECHOS RESERVADOS. BRAY.COM

ES_OVW_CxLINE_20240523



LA EMPRESA DE ALTO RENDIMIENTO

BRAY.COM